

通学路清掃奉仕活動を終えて

環境保全センター
技能補佐員 吉崎 佐知子

毎日通う大学への通学路に、たくさんのゴミが散乱している様を目にするたびに、何とかしなければと思います。今回は新入生を迎える前に、ボランティアを募り、杜の里ジャスコ前から大学までのゴミ拾いを計画し、実行しました。この活動は、今回で3回目になりますが、回を重ねるごとに、ボランティアの参加者が多くなったものの、他方、ゴミの量も増えています。

収集したゴミは、当センターに集積し分別しています。この作業も大変な労力ですが、きちんと処理をするためには欠かせない作業です。通常、金沢大学からのゴミ収集は有料ですが、この奉仕活動では、金沢市のリサイクル推進課をお願いをして、無料で収集に来ていただいています。

拾ったゴミの中には、通常道端に落ちているはずのないものもあり、マナーの悪さに心が痛みます。地域社会のよりよい環境を維持するためにも一人一人がマナーを守り、環境に配慮して、ポイ捨て、不法投棄は絶対にしないよう常に心がけてほしいと思います。

また、ゴミの不法投棄は、廃棄物処理法に則り、厳しく懲役や罰金が科せられます。警察に通報され、悪質な不法投棄と判断されて起訴されますと、このような処罰と前科がついてしまいます。たった一度の軽率なあやまちで、将来を台無しにしてしまうことにもなりかねません。

社会に迷惑をかけないこと、これが、社会生活をする上での基本だと思います。

皆さん、きれいな道を徒歩で、あるいは自転車で、小鳥のさえずりを聞きながら、季節の移り変わりを楽しみながらの通勤・通学は、とても気持ちが良いと思いませんか。

表1 平成 18 年度清掃奉仕活動の状況

| | 日時 | 参加者数と所属 | 収集したゴミの量 |
|-----|---------------|---|------------------------------------|
| 第1回 | 5月16日 (火) | 15名(角間の里,施設管理部,学生,環境保全センター) | 可燃ゴミ:45L用袋で約10袋 不燃ゴミ:45L用袋で約15袋 |
| 第2回 | 12月22日 (金) | 20名(施設管理部,金沢大学生協,学生,環境保全センター) | 可燃ゴミ:45L用袋で約20袋 不燃ゴミ:45L用袋で約7袋 |
| 第3回 | 3月29日 (木) | 30名(金沢大学生協,施設管理部,学生,がん研究所,大学教育開放センター,一般,環境保全センター) | 可燃ゴミ:45L用袋で約30袋 不燃ゴミ:45L用袋で約20袋 |



平成 18 年 5 月 16 日(火)収集風景



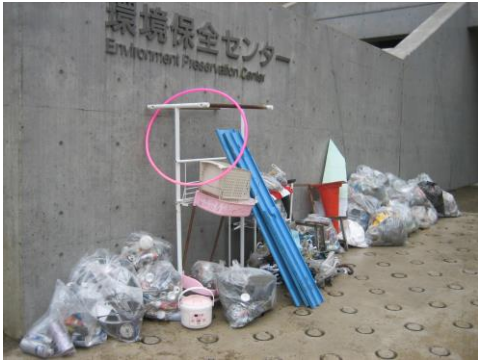
平成 19 年 3 月 29 日(木)収集風景



平成 18 年 5 月 16 日(火)収集したゴミ



平成 18 年 12 月 22 日(金)収集したゴミ



平成 19 年 3 月 29 日 (木) 収集したゴミ